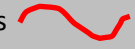





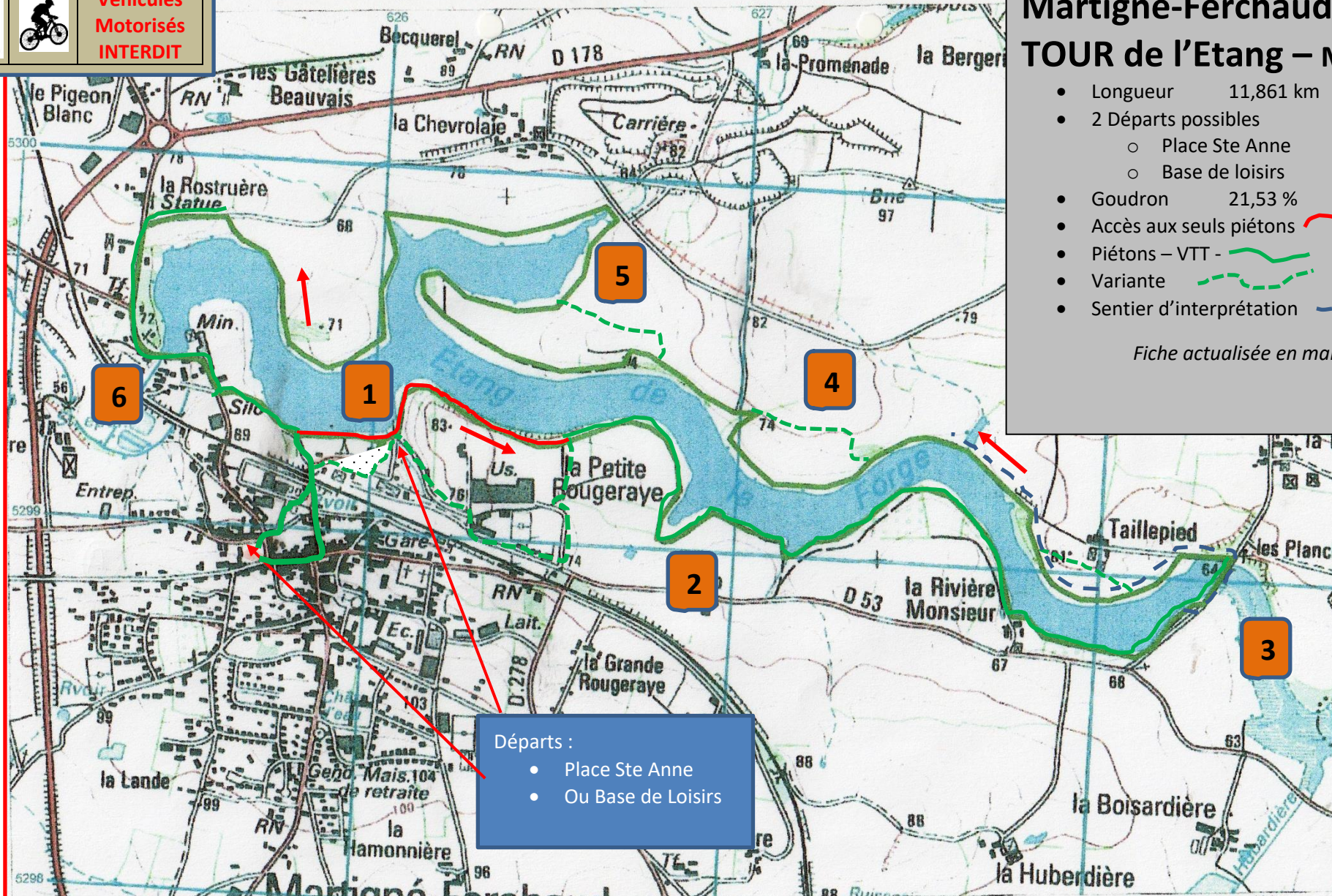


Véhicules
Motorisés
INTERDIT

Martigné-Ferchaud TOUR de l'Etang – MF 01

- Longueur 11,861 km
- 2 Départs possibles
 - Place Ste Anne
 - Base de loisirs
- Goudron 21,53 %
- Accès aux seuls piétons 
- Piétons – VTT 
- Variante 
- Sentier d'interprétation 

Fiche actualisée en mars 2023.

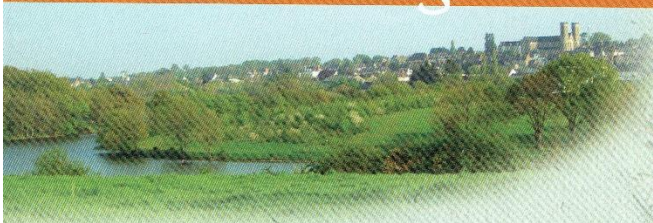


Départs :

- Place Ste Anne
- Ou Base de Loisirs

Martigné-Ferchaud

Le tour de l'étang



1 Etincelles aquatiques

En passant par la zone de loisirs vous trouverez le camping en terrasses qui domine l'étang et la plage. Vous êtes à cet endroit sur la scène du spectacle "les Etincelles Aquatiques". Un spectacle musical, chorégraphique et pyrotechnique, qui chaque année en août depuis 15 ans, accueille près de 20 000 spectateurs.

2 Arbre creux : un gîte pour la chauve-souris

Arrêtez-vous un instant devant ce chêne creux et demandez vous qui peut bien l'utiliser comme gîte ? Petit indice, son locataire vit la nuit et suspend la tête en bas en dormant, alors surtout ne faites pas de bruit !

3 Réserve ornithologique à Taillepie'd

Du pont de Taillepie'd, vous aurez un très beau point de vue sur la réserve naturelle. A cet endroit la rivière le Semnon pénètre dans l'étang de la Forge. A l'aide de jumelles et avec un peu de chance, vous pourrez apercevoir un des hôtes de ce lieu qui peuvent être différents au fil des saisons : canard siffleur, sarcelle d'hiver, grand cormoran, mouette rieuse, canard col-vert, foulque macroule, bécassine des marais, vanneau huppé, héron cendré...
Merci de respecter leur tranquillité.

La légende du poisson au baril d'Or

A Martigné-Ferchaud, le château du bois Feuillet était situé tout près de l'actuel camping "Le Bois Feuillet", sur les bords de l'étang de la Forge. Pendant la révolution, ce château fut assiégé, pris, et détruit par les "Bleus", partisans de la République. Quelques "Blancs", fidèles à leur roi et à leur Dieu, réussirent à s'enfuir, emportant avec eux un baril rempli de pièces d'or... Ils tentèrent de traverser l'étang de la forge, mais la barque était trop lourdement chargée. Elle coula, emportant avec elle le "Merveilleux trésor". La légende dit que depuis lors, on voit parfois sortir de l'eau, un énorme poisson chargé d'un mystérieux baril... On dit aussi que certains pêcheurs prennent des carpes à l'estomac chargé d'or...



Historique de Martigné-Ferchaud



Martigné-Ferchaud doit son nom au travail du fer, activité pratiquée dans la région à partir du 5^e siècle avant J.C. Le minerai de fer abondant et les nombreux bois, forêts, étangs et rivières jouèrent un

rôle très important dans l'histoire économique du pays en fournissant la matière première et l'énergie nécessaire au travail du fer. Cette industrie métallurgique connue son apogée aux 17^e et 18^e siècles. De nombreuses traces de cette industrie subsistent encore aujourd'hui parmi lesquelles le village de la forge dominé par l'étang du même nom classé Espace Naturel Départemental et lieu propice aux loisirs.



4 Le grèbe huppé : un plumage internuptial

Le grèbe se part de ses plus belles plumes au printemps : les oiseaux des deux sexes sont ornés de touffes de plumes roux orangé à pointes noires sur le côté de la tête, et la calotte de plumes noires s'est développée en une double huppe alors qu'elle est courte en période hivernale. Mais alors qu'est-ce qui le rend si irrésistible !



5 Frayère à brochets

Une frayère à brochets a été restaurée sur l'étang de la forge au niveau de la queue du Harou afin de favoriser la reproduction de Sir Esox ainsi que d'autres espèces. Il faut maintenir un niveau d'eau suffisant jusqu'à la mi-mai sur les zones enherbées jouxtant le plan d'eau car c'est sur ces lieux que les brochets sont venus pondre quelques semaines auparavant. L'abaissement du niveau de l'eau se fait ensuite progressivement de manière à permettre aux juvéniles de rejoindre les profondeurs de l'étang.

6 Village des Forges

Le travail du fer, est une activité pratiquée dans la région à partir du 5^e siècle avant J.C. Cette industrie métallurgique connue son apogée aux 18^e et 19^e siècles. Les forges produisaient des gueuses de fonte pour l'industrie et du fer pour la fabrication des clous. De nombreuses traces de cette activité subsistent encore aujourd'hui sur la commune, parmi lesquelles le village de la Forge dont le rôle fut très important dans l'histoire économique du pays. Avenue Félix Brochet, vous passez sur le pont et le barrage qui permettait d'obtenir l'énergie hydraulique nécessaire aux forges. Du pont, un regard en contrebas vous permet de découvrir les vestiges du village des Forges.



3

Bienvenue à l'Etang de la Forge à Martigné-Ferchaud !

Sentier d'interprétation de l'étang de la Forge : Circuit photos, sons et actions de préservation

Départ sur le parking de Tailleped :

Venez découvrir en compagnie de Semnon le dragon l'histoire de l'étang de la Forge, et la vie qui foisonne autour. Cet Espace Naturel Sensible du département d'Ille-et-Vilaine abrite une réserve ornithologique et 3 refuges pour animaux : papillons, grenouilles et hérissons. Tout au long d'un circuit facile d'accès de 2,5 kilomètres, et grâce à 8 stations d'interprétation enrichies de pistes sonores à écouter en direct ou via cette page, vous entrerez dans l'intimité d'un site où la beauté du paysage n'a rien à envier à la richesse du patrimoine naturel.

Vous pourrez également, à certains endroits équipés de pieds photographiques, vous essayer à différentes techniques photos, activité récompensée par 2 posters à télécharger ci-dessous.

Bonne promenade !